

DECIDIM EL CAMP DE MORVEDRE. 2ona SESSIÓ: EL QUE ENS VE

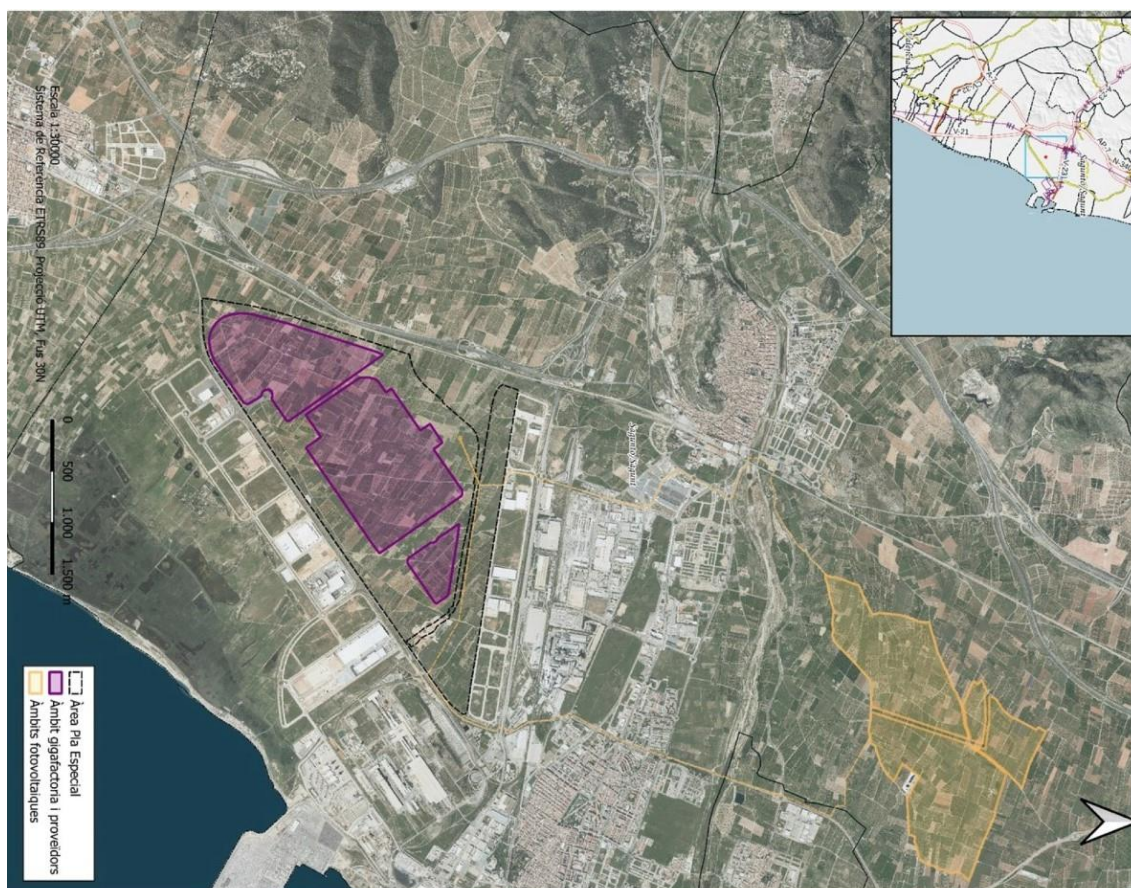
IMPACTES AMBIENTALS ACTUACIONS E INFRASTRUCTURES COMARCA. Laura Llopis

Def. Impacte ambiental: és una alteració en la qualitat del medi ambient, que es produeix per l'activitat i la intervenció humana.

Els Impactes ambientals poden ser: -Locals. Afecten un territori delimitat. -Regionals: quan s'estén per diverses regions i/o països. -Globals: quan afecten extenses àrees geogràfiques o a la totalitat del planeta.

Plana litoral:

Gigafactoria (5,5 mill. m²) Macroplanta fotovoltaica (250 Hectàrees);



1. Petjada Carboni

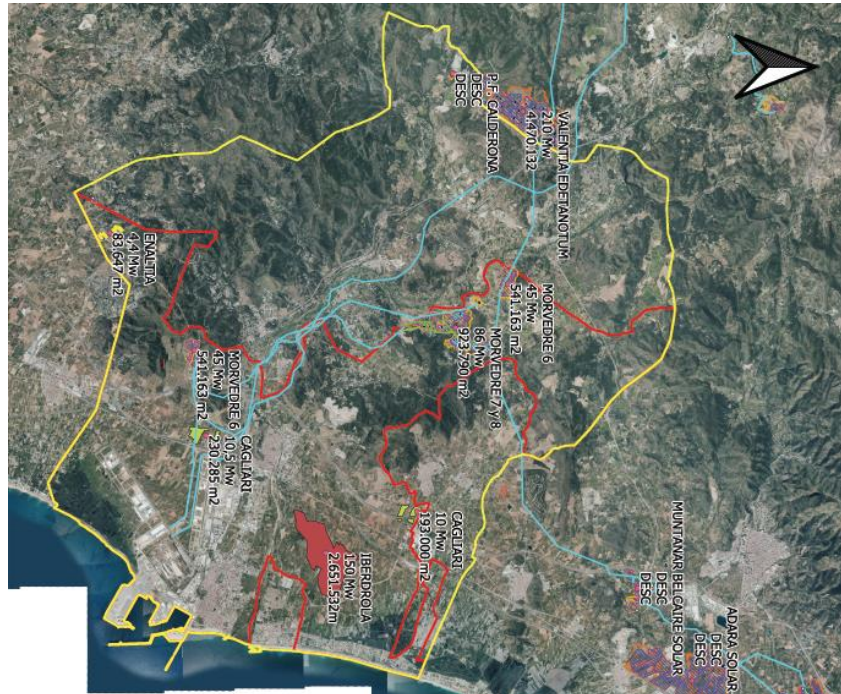
La fabricació cotxes elèctrics: petjada de carboni (transport i fabricació deslocalitzada). Exemple mesures per a impedir l'accés als cotxes vells a les ciutats (es prèmia el consumisme).

“Fabricar un coche eléctrico de 39 kWh supone unas 12,9 toneladas de CO2 por las 5,5 toneladas de su equivalente gasolina.”: <https://www.diariomotor.com/reportajes/huella-carbono-emite-co2-gasolina-electrico/>

2. Recursos minerals, no renovables: <https://www.rtve.es/noticias/20230123/fiebre-litio-minerales-criticos-futuro/2415627.shtml>
3. Consum energètic (+40Gw anuals, només 10 % producció solar)

4. Pèrdua sòl fèrtil. El sòl, és un recurs no renovable, producte dels processos geol. Interns i externs, representa la capacitat de obtindre aliments = pèrdua sobirania alimentaria, afectació cycle del aigua i acuífers, pèrdua biodiversitat...

+ HORTS SOLARS A LA COMARCA:



Litoral:

Les obres defensives de les urbanitzacions i vivendes de primera línia de costa, per exemple els últims espigons a Almenara, tenen impactes directes als alguers i praderies submarines=LIC dels Alguers (Zostera i Posidònia).

Les infraestructures portuàries, des de Castelló a València, també el Port de Sagunt, tenen efectes greus: acumulació sorra al nord, regressió i pedres al sud, per el funcionament de la dinàmica litoral, també per les infraestructures hidràuliques que retenen sediments rius amunt.

Ampliació Port de Sagunt:



<https://logistica.cdecomunicacion.es/noticias/sectoriales/53697/valenciaport-sagunto-puerto>

Entre el litoral i la plana:

AVE València Castelló. Impactes regionals, segons alegacions d'AE-Agró: "Els càlculs de saturació de l'actual plataforma no són creïbles. L'Estudi Informatiu de la LAV de 2003 ja parlava del risc de pròxima saturació, i al cap de 20 anys no s'ha produït aquesta saturació de cap manera". "No és admissible que se'ns anime a triar alternatives havent de decidir la quantitat d'horta protegida que se sacrifica". "En la mesura que el tram discorreria en paral·lel a una línia ja existent (i, com s'ha demostrat, molt lluny de la saturació), la seua possible construcció incompliria la legislació vigent"



Al.legacions impactes locals, pobles Vall de Segó per a un dels traçats proposats: La proposta envaeix els termes municipals de Faura, Quartell i Benavites entre la carretera nacional 340 i les localitats; just per la línia inferior a la zona del tanatori, s'alçaria el terraplé que precisa l'alta velocitat; l'alçat de les vies s'elevaria entre 10 i 12 metres, amb la qual cosa es conformaria una frontera artificial d'entre 4 i 5 pisos entre la vall i la seua mirada cap a la mar. Impediria el pas dels vents desde la mar= efecte illa de calor: fenòmen que es produeix en aquelles zones urbanes que experimenten temperatures més altes que les zones circumdants a causa de l'activitat humana. (Este efecte també es produeix a les instal.lacions fotovoltaïques)

Entre la plana i les muntanyes:

Ampliació By-pass: duplicació de 6 a 2 carrils. Efectes ambientals directes: contaminació, soroll, destrucció paisajística, etc. Hi ha hagut un recurs municipal, i hi ha molta preocupació dels veïns.

Incoherència (AVE vs By pass y ampliació V-21), (Emergència climàtica vs promoció vehicle privat) ...

A les muntanyes litorals:

Pedreres. Per exemple la de Lafarge Salt del Cavall- amb la Llei Mines passa per damunt de la voluntat popular: protecció Muntanya Romeu, posa en perill la protecció de les muntanyes litorals del Palància al Belcaire.



Impactes pedreres: Alteracions del sòl i modificació de les seues propietats. Destrucció de la flora i la fauna. Pèrdua de la biodiversitat. Alteracions en les aigües superficials (alteració dels rius, drenatges superficials, contaminació física i química de les aigües superficials). Alteracions en les aigües subterrànies (depressió del nivell freàtic, contaminació química de l'aqüífer). Impactes sobre els riscos geològics (augment del risc de desprendiments o lliscaments). Canvis geomorfològics i del paisatge (modificació del relleu, alteració del color, trencament de la conca visual, introducció de formes estranyes, focalització de les percepció en la pedrera en detriment d'altres punts). Alteracions en l'atmosfera (emissió de pols, soroll i vibracions). Impactes sobre el mig socioeconòmic (limitació en els usos del sòl, destrucció de recursos culturals, impactes sobre les vies de comunicació).



